

SINISCALCOarte

mia  
galleria

## **I presupposti**

Siniscalco Arte propone opere d'arte di qualità a prezzi accessibili. Per svolgere al meglio il proprio compito intende creare una rete di appassionati e sostenitori, nella convinzione che avvicinarsi all'arte possa e debba essere possibile per molti e non per un ristretto numero di privilegiati. Siniscalco Arte cerca persone convinte che la presenza di uno spazio in cui si acceda in maniera trasparente e demistificata all'arte figurativa costituisca una realtà importante e significativa, e che l'acquisto di un oggetto d'arte sia un momento di affermazione della propria personalità e di riconoscimento di tracce della propria umanità nell'opera dell'artista.

## **L'idea**

Per creare tale rete, nasce il progetto MiaGalleria.

Aderire a MiaGalleria significa sostenere la galleria con una quota associativa periodica, a fronte della quale si riceve immediatamente un'opera d'arte di valore indicativamente pari al contributo annuo versato. Quando la cifra versata avrà coperto il valore dell'opera acquisita, il sostenitore potrà acquistarne un'altra di pari importanza, o, restituendo la prima, acquisirne un'altra di valore superiore. In questo modo, il sostenitore potrà costruirsi una collezione di opere d'arte, o, a sua scelta, avvicinarsi ad artisti e opere di importanza sempre maggiore, intraprendendo un affascinante percorso di conoscenze e sensazioni.

## **I destinatari**

Collezionisti, che vogliono creare un rapporto fiduciario e di reciproca crescita con la galleria, individuando in Siniscalco Arte un soggetto di riferimento. Nuovi appassionati d'arte, che vogliono affacciarsi a questa realtà con un approccio sostenibile, tutelato ed intelligente. Artisti ed addetti ai lavori, che cercano occasioni e spazi espositivi per presentare le proprie proposte, in un contesto caratterizzato da equilibrio e buon gusto. Infine, tutte le persone convinte della positività della presenza di un spazio culturale presente sul territorio, dove poter presentare e sviluppare idee e progetti.

## **Le prospettive**

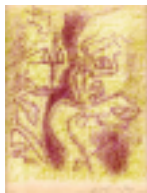
Siniscalco Arte intende aprire i propri spazi alle iniziative dei sostenitori del progetto MiaGalleria. Eventi di natura culturale e sociale, promossi dai sostenitori, saranno i benvenuti. Sinergie con iniziative commerciali e culturali compatibili con la galleria saranno bene accette. Per gli artisti che vorranno sostenere l'iniziativa, sono in cantiere modalità espositive parallele all'attività istituzionale della galleria. Come meta ambiziosa, Siniscalco Arte si pone un progetto di editoria d'arte.

## **Le modalità di adesione**

L'adesione al progetto si realizza tramite il pagamento di una quota periodica. Al momento dell'iscrizione verrà rilasciata la tessera associativa e consegnata l'opera scelta dal sostenitore. Per aderire al progetto è sufficiente una disposizione di bonifico periodico o la sottoscrizione di un RID bancario.

## Esempi di opere acquistabili tramite il progetto

Quota mensile 30 euro



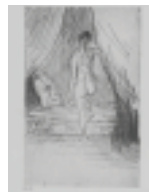
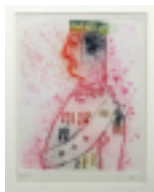
Wassili Kandinskij - *Dix Origin* - 1942 - Xilografia

Andrè Masson - *Hommage à D. H. Kahnweiler* - 1964 - Litografia

Mordecai Moreh - *The victory of the woman "Lion"* - 1969 - Acquaforte

---

Quota mensile 50 euro



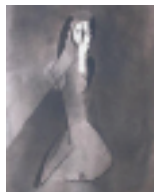
Enrico Baj - *Dames et generaux* - 1964 - Acquaforte e acquatinta

Ossip Zadkine - *Guerriers de la forêt* - 1965 - Litografia

Odilon Redon - *Voluptè, fantome elastique* - 1890 - Heliogravure

---

Quota mensile 70 euro



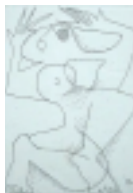
Jacques Villon - *La dame espagnole* - 1959 - Acquaforte

John Biggers - *Up above my head* - 2000 - Xilografia

Edmund Blampied - *The tumble* - 1921 - Puntasecca

---

Quota mensile 100 euro



Joan Mirò - *Le courtesan grotesque* - 1974 - Acquaforte e acquatinta

Henri Laurens - *L'exterminée* - 1974 - Acquaforte

Georges Rouault - *Chinois inventa, dit-on, la poudre a canon, nous en fit don* - 1926

Acquatinta, puntasecca, brunitoio e rotella

## Siniscalco Arte

Una galleria d'arte moderna focalizzata sulla grafica del '900, con escursioni meditate verso il contemporaneo.

Fondata nel Febbraio 2007, propone un ampio catalogo di opere storiche caratterizzate da un gusto ricercato e originale, suggerendo proposte artistiche in settori spesso trascurati dalle tendenze dominanti.

Le opere disponibili spaziano dal simbolismo al post cubismo, dall'espressionismo alla grafica americana, dalla scuola di Parigi ai maestri del dopoguerra.

Nel 2008 Siniscalco Arte ha organizzato un'importante retrospettiva sull'opera grafica di Odilon Redon, massima espressione del simbolismo nell'arte figurativa.

Convinta del principio dell'accessibilità della arte, Siniscalco Arte dedica particolare attenzione al rapporto qualità/prezzo della propria offerta.



SINISCALCO ARTE

Via Friuli, 34 - 20135 Milano

Tel. e Fax 02.55.19.99.58

Email: [p.siniscalco@siniscalcoarte.com](mailto:p.siniscalco@siniscalcoarte.com)

[www.siniscalcoarte.com](http://www.siniscalcoarte.com)